

PLAN STUEETAGE TYPE 110
MÅL 1:50

Murværk: 11 cm formur af frostaste blødstøgne sten.
125 mm A-murbatts komfort.
Bagmur og skillevægge af 10 cm helvægselementer.
Lejlighedsstøvel af 2 x 10 cm helvægselementer og 75 mm A-murbatts komfort.

Signaturer:

MV Mekanisk ventilation, min. 15 l/sek.

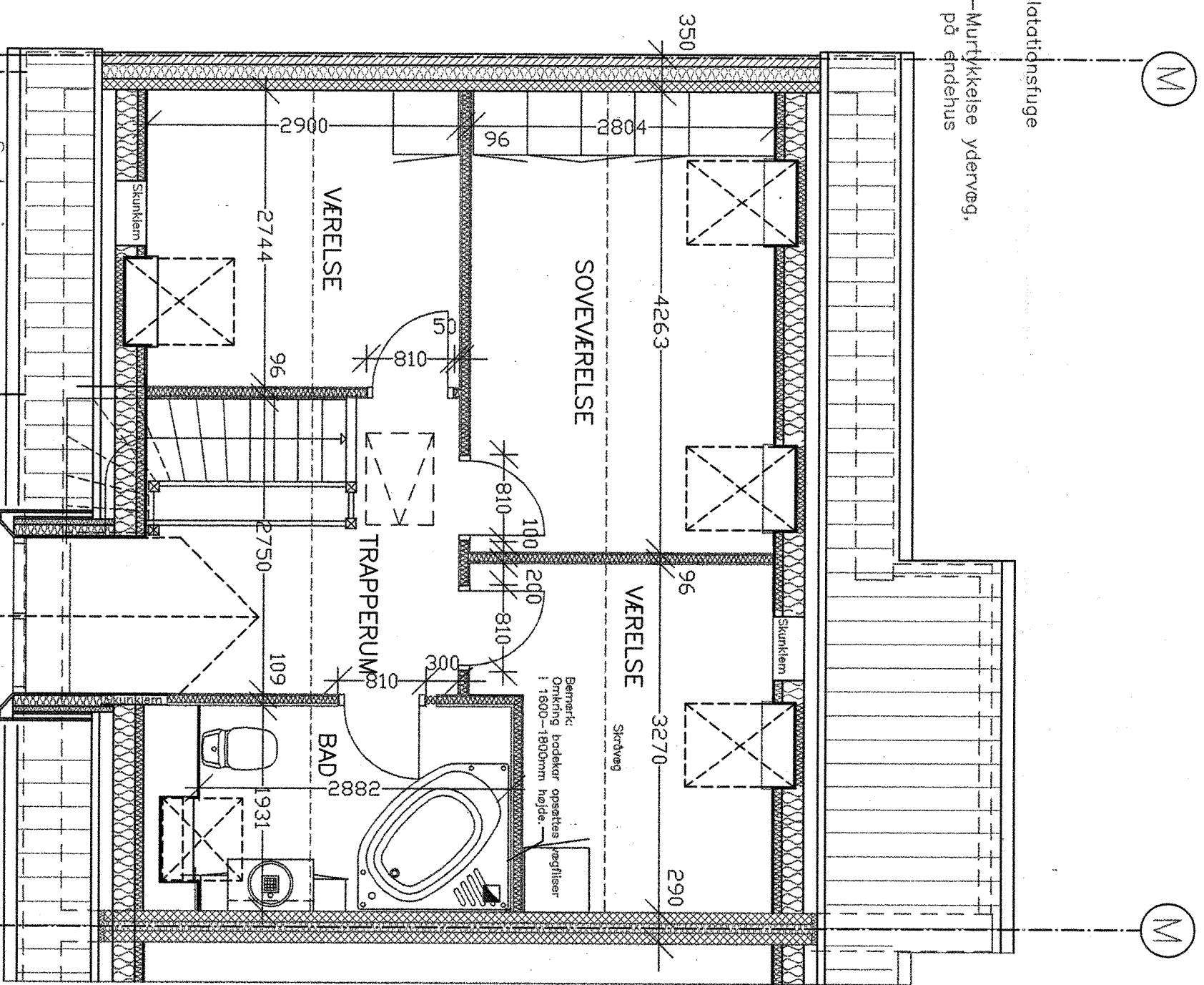
NV Naturlig ventilation 15 x 15, ventil m. tvangsdråning.

EMH Emhætte.

TV Ø 110 PVC aftræk i mur for tørretumbler med udv. rist.

RV Runventilation i mur, Fresh 100

Indmuring af ankre for tagfjærelse af tagkonstruktion, se konstruktionsplan.



PLAN TAGETAGE TYPE 110
MÅL 1:50

Rev.A: Tagetage. Væg mellem bad og værelse flyttet 500mm mod værelse.
Dør til bad flyttet 100mm, badekar indtegnede, gulvafløb flyttet, blandingsbatteri flyttet.
Aftak flyttet. Bruseniche slettet.
Stueetage. Dør mellem køkken og entre slettet.
El-installationer ved tidligere dør flyttet.

BYGHERRE : ANDELSBOLIGFORENINGEN MOESLUND

VEDRØRENDE: MOESLUND NR.63, 8410 RØNDE

EMNE: PLAN, TYPE 110

SAG NR.: 860.14

MÅL : 1:50

DATO.: 24.03.03

REV.: 24.11.03

SIGN.: TB

Tegn. nr.:

A125.63

⊗ BRIAN MORTENSEN, arkitekt FPA ass. PAR. Bystedparken 43, Gårdslev, 7080 Børkop.

Tlf. nr. 7586 1236. Bil 2083 4800. Fax nr. 7586 1936. e-mail: bm@mortensen.tdcadsl.dk

○ Rådgivende Ingnitær ØSTERGAARD & PARTNER, Landø 12, 5683 Haarbø.

Tlf. nr. 6441 5811. Bil 2140 5612. Fax nr. 6441 5822. e-mail: lng.benny@mail.dk